

# ESG PORTFOLIO MANAGEMENT

Monatsbericht Juli 2023



Quelle: zdf.de



Quelle: mondberge-magazin.de

**ESG Portfolio Management ist für den Deutsche Nachhaltigkeitspreis in der Kategorie Finanzdienstleister nominiert.**

Wir freuen uns sehr und danken unseren Partnern, Unterstützern und Investoren.

<https://www.nachhaltigkeitspreis.de/unternehmen/finanzdienstleister-boersen>

## Weltweit neue Hitzerekorde

## Deutschland fällt zurück

## Inflation sinkt weiter

Der 4. Juli war der bislang heißeste Tag weltweit mit einer durchschnittlichen globalen Temperatur von über 17 Grad (Quelle: Climate Reanalyzer). Im Mittelmeerraum gab es schwere Brände – insbesondere auf der Insel Rhodos (Bild). Auch auf den Meeresoberflächen wurden außergewöhnlich hohe Temperaturen festgestellt. Das kann zu vermehrten Wetterereignissen wie Stürmen und Starkregen führen.

Wir teilen die Einschätzung des neuen IPCC Chair Jim Skea, das Verzweiflung nicht hilft, sondern an praxisnahen Lösungen gearbeitet werden muss.

Daher investieren wir insbesondere in Unternehmen in den Bereichen erneuerbare Energien, aber auch in innovative Industrie- und Versorgungsunternehmen, die erfolgreich ihre Emissionen reduzieren. Die Performance dieser Werte war YTD gemischt. Während sich Schneider Electric, Sims und SMA Solar sehr positiv entwickelten, enttäuschten die Aktien von Boralex, Sunrun und Vestas zuletzt.

Unbefriedigend ist auch die wirtschaftliche Entwicklung in Deutschland. Hier dämpfen nicht nur hohe Energie- und Lebensmittelpreise, sondern auch hausgemachte Probleme wie eine seit Jahrzehnten ausufernde und zunehmend ineffektive Bürokratie. Eine deutsche Steuererklärung lockt keine ausländische Fachkraft. Genehmigungsverfahren für wichtige Infrastrukturprojekte dauern oft erheblich länger als in Nachbarstaaten. Hier besteht Handlungsbedarf.

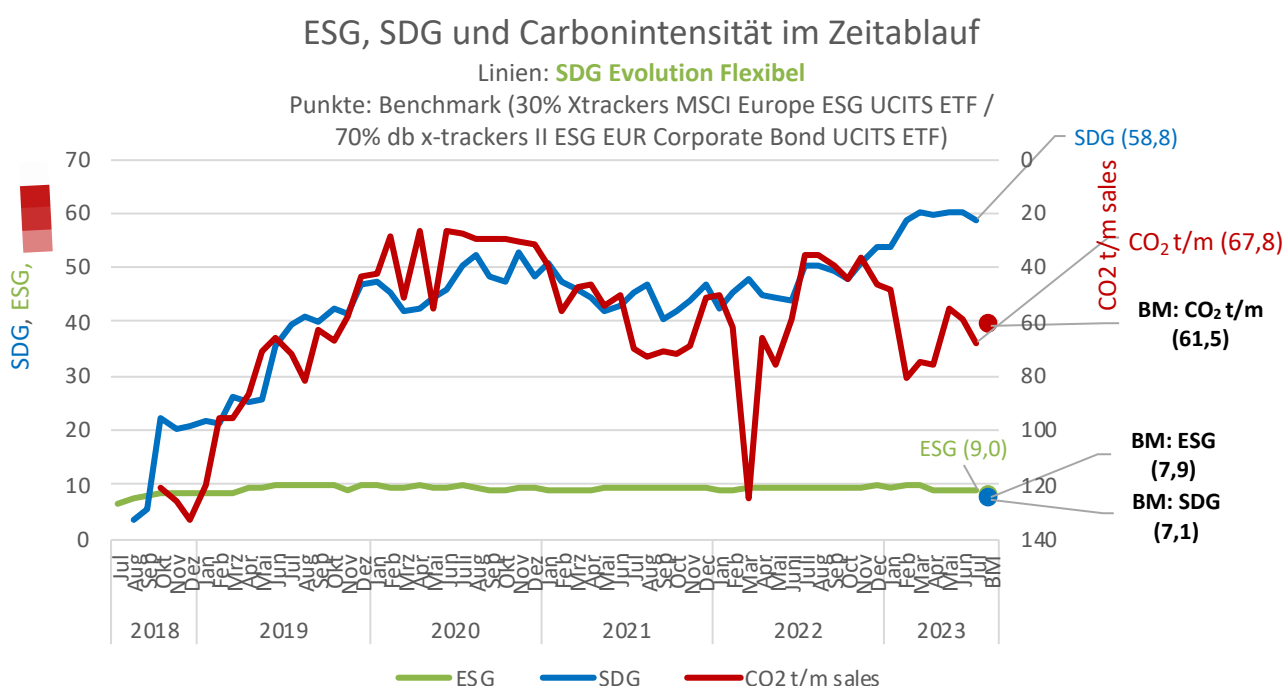
Weltweit gehen die Inflationsraten weiter zurück, auch wenn diese von den angestrebten Zielmarken von zwei Prozent noch weit entfernt sind. Dadurch haben sich die Kurse von Staats-Anleihenmärkten beruhigt. Auch die Credit Spreads von Unternehmens-Anleihen haben sich im Juli weiter eingengt.

Wir halten Unternehmensanleihen guter Bonität und mittlerer Laufzeit weiterhin für attraktiv. Unser SDG Evolution Bonds Fonds hat derzeit ein durchschnittliches Kreditrating von BBB+ und bietet eine laufende Rendite von 4,2%.

## SDG EVOLUTION FLEXIBEL I (WKN: A1W9AZ)

Im Juli fiel der Anteilspreis aufgrund der schwachen Performance einiger Aktien wie Ballard, Sunrun und Vestas um 0,5%. Die Absicherung über DAX Put Optionen hat im Juli wieder nicht geholfen, da der DAX trotz vielfältiger Risiken neue Höchststände erreichte.

Der SDG Evolution Flexibel erreicht ein ESG-Rating von 9,0 (maximal 10). 11,9% unserer Positionen erhielten ein ESG-Rating Upgrade und 1% ein Downgrade. Für E erreichten wir einen Wert von 7,3, für S 5,7 und für G 7,0. Die CO2 Intensität liegt mit 67,8t CO2 pro USD-Million Umsatz über der Benchmark (30% Xtrackers MSCI Europe ESG UCITS ETF / 70% db x-trackers II ESG EUR Corporate Bond UCITS ETF: 61,5t). Wir fördern die Transition und investieren deshalb gerne in Unternehmen, die ihre Emissionen künftig reduzieren. Der SDG-Wert liegt bei 58,8% (Quelle: MSCI ESG). Die Grafik zeigt die ESG-Qualität des Fonds, die SDG-Auswirkungen und die CO2 Intensität im Zeitverlauf. Die Punkte stellen die Benchmark-Daten dar:



Quelle: MSCI ESG, 31. Juli 2023

## PERFORMANCE

**Monatliche Wertentwicklung (in %):  
ESG Portfolio Management berät seit Juli 2018**

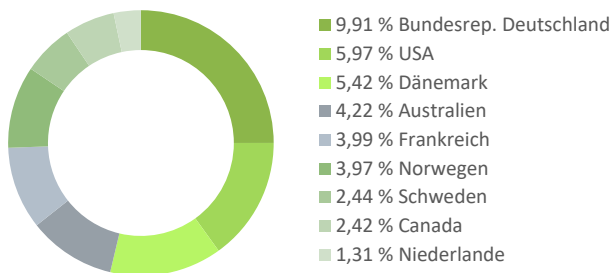
	Jan	Feb	Mar	Apr	May	Jun	Jul	Aug	Sep	Oct	Nov	Dez	YTD
<b>2014</b>			-0.48	-0.49	0.68	-0.05	-0.25	1.08	0.30	-1.30	2.11	-1.20	1.60
<b>2015</b>	3.23	2.58	0.63	-0.19	-0.38	-2.49	1.52	-4.97	-1.13	4.00	1.90	-1.86	2.19
<b>2016</b>	-3.02	-2.12	1.21	0.85	-0.17	-1.83	0.64	0.50	-0.47	-0.37	-0.93	1.41	-5.32
<b>2017</b>	0.16	1.13	1.51	1.38	0.28	-1.33	0.34	-0.72	2.96	0.84	-0.62	-0.32	5.12
<b>2018</b>	0.92	-1.36	-1.01	1.17	-1.23	-0.53	1.16	-0.84	-0.12	-1.57	0.42	-2.09	-4.84
<b>2019</b>	1.78	1.65	0.44	2.72	-1.07	-1.13	0.03	-1.22	-0.83	-0.08	1.18	0.68	2.55
<b>2020</b>	0.32	0.52	-6.43	-0.19	0.20	3.22	0.53	0.63	-0.81	0.53	2.86	1.30	5.37
<b>2021</b>	0.03	-1.67	0.85	-1.26	-0.31	-0.05	-0.40	-0.57	-2.15	1,44	-1.27	1.53	-2.81
<b>2022</b>	-3.35	2.92	1.51	-1.26	-2.80	-2.41	5.26	0.55	-6.34	-3.21	3.28	-1.60	-7.77
<b>2023</b>	3.82	-2.01	1.31	-1,51	-1.78	-2.52	-0.53						-3.31

Ausschließlich für professionelle Kunden und geeignete Gegenparteien geeignet. Nicht für Privatkunden.

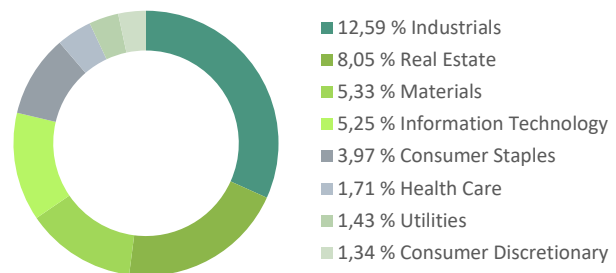
**Portfoliodaten: Stand 31. Juli 2023 (Quelle: Universal Investment)**

(net) Asset Allocation		Risk measurement		Bond Ratings		Top Equity Holdings
<b>Equities</b>	41.4% (13%)	Risk-return profile	3 (max.7)	AAA/AA	4.8%	FCR Immobilien
<b>Bonds</b>	55.8% (46.6%)	Vola / SharpeR 3 y	6.35 / -0.55	A	17.8%	SMA Solar
<b>Gold</b>	0%	Ø Credit-Rating	BBB+	BBB	71.5%	Sims Ltd.
<b>Cash</b>	2.6%	(net) Interest duration	(3.47) 4,78	BB	0.0%	Vestas Wind
		Spread duration	4.85	NR	6.8%	Plug Power

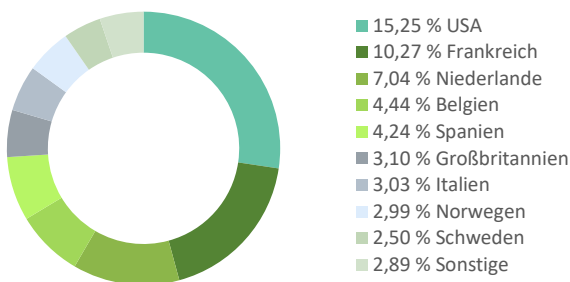
**Aktien nach Aufgeland**



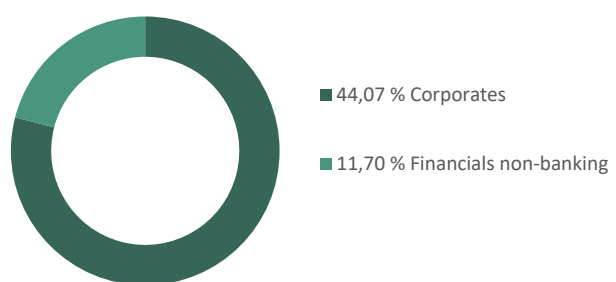
**Aktien nach Sektoren**



**Renten nach Aufgeland**



**Renten nach Sektoren**



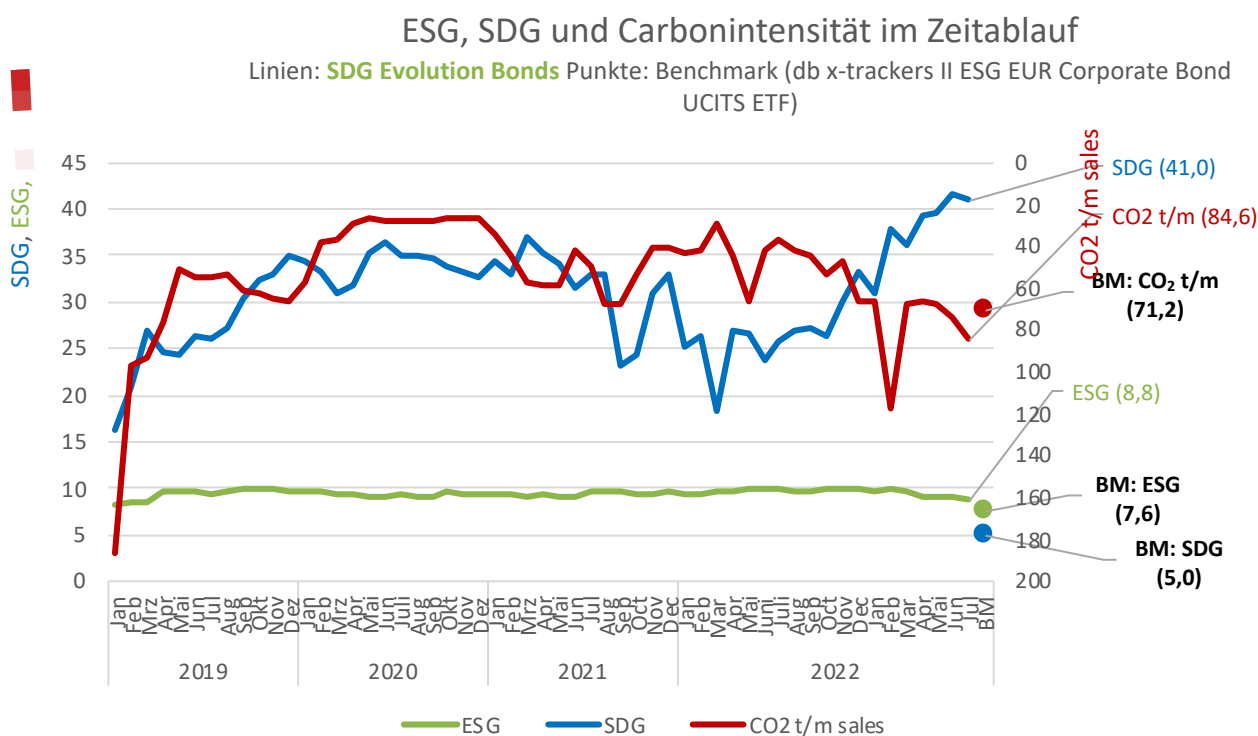
	WKN	ISIN	TER	AuM	Min. Investment
<b>SDG Evolution Flexibel I</b>	A1W9AZ	DE000A1W9AZ5	1.49%	6.6	100,000 EUR
<b>SDG Evolution Flexibel R</b>	A1W9AA	DE000A1W9AA8	2.22%	1.2	100 EUR

Ausschließlich für professionelle Kunden und geeignete Gegenparteien geeignet. Nicht für Privatkunden.

## SDG EVOLUTION BONDS (WKN: A2AQZE)

Im Juli stieg der Wert unseres Rentenfonds um 0,9% aufgrund der Einengung der Kredit-Spreads. Wir haben den neuen zehnjährigen Green Bond von Terna Rete gezeichnet und eine gute Zuteilung erhalten.

Der Fonds hat eine hohe ESG-Bewertung von 8,8 (max. 10). 7,4% unserer Positionen erhielten ein ESG-Rating-Upgrade und 7,4 eine Herabstufung. Für E erhalten wir 7,5, für S 5,5 und für G 6,9. Der SDG Evolution Bonds erreicht eine SDG-Auswirkung von 41. Die CO2-Emissionen der Unternehmen im Portfolio belaufen sich auf 84,6 t CO2 pro Million USD Umsatz (Benchmark: db x-trackers II ESG EUR Corporate Bond: 71,2t) (Quelle: MSCI ESG). Die folgende Grafik zeigt die Performance des Fonds in Bezug auf ESG-Qualität, SDG-Auswirkungen und CO2-Emissionen:



Quelle: MSCI ESG, 31. Juli 2023

## PERFORMANCE

### Monatliche Wertentwicklung (in %)

ESG Portfolio Management GmbH berät seit Februar 2019

	Jan	Feb	Mar	Apr	May	Jun	Jul	Aug	Sep	Oct	Nov	Dez	YTD
<b>2017</b>	-0.54	1.62	-0.15	1.04	-0.20	-0.35	-0.46	0.09	0.39	0.79	-0.66	0.03	1.58
<b>2018</b>	-0.55	0.07	-0.66	0.61	-0.41	-1.75	1.31	-0.56	0.81	-0.68	-0.73	-0.52	-3.07
<b>2019</b>	1.06	0.63	-0.37	0.68	0.01	-0.30	0.07	-0.98	-0.72	0.12	-0.29	0.04	-0.06
<b>2020</b>	0.41	0.45	-3.93	0.65	0.75	1.55	0.95	0.16	0.00	0.56	0.34	-0.14	1.65
<b>2021</b>	0.02	-0.64	-0.13	0.29	-0.26	0.04	0.51	-0.37	-0.52	-0,96	-0.93	-0.53	-3.43
<b>2022</b>	-1.30	-2.30	-1.70	-2.37	-2.04	-3.60	4.04	-3,14	-3,39	-3.20	2,97	-1.55	-16.52
<b>2023</b>	1,86	-1,91	0,82	0,36	-0,65	-1,32	0,92						0,02

Quelle: Universal Investment, 31. Juli 2023

Ausschließlich für professionelle Kunden und geeignete Gegenparteien geeignet. Nicht für Privatkunden.

**Portfoliodaten:** Stand 31. Juli 2023 (Quelle: Universal Investment)

**Rating Distribution**

AAA/AA	6.6%
A	21.2%
BBB	63.0%
BB	0%
NR	8.2%

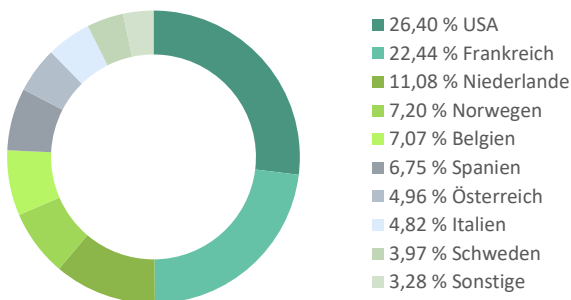
**Risk measurements**

Risk-return profile	2 (max. 7)
Vol. / SharpeR 3 y.	3.77% / -1.83
Ø Credit-Rating	BBB+
(net) Interest duration	(4.07) 5.04
Spread duration	5.13

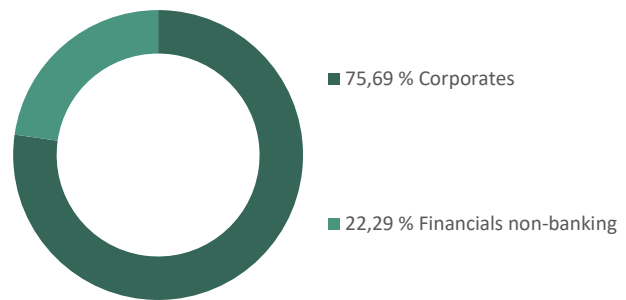
**Top Holdings**

Vestas Wind
Covivio
Gecina
Verbund
Elia

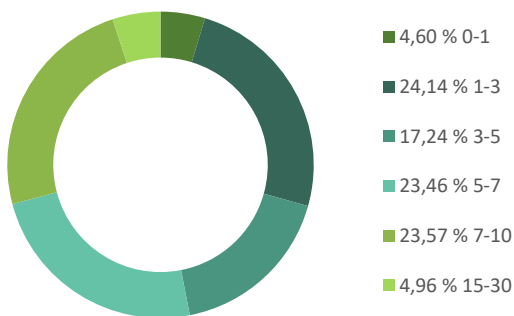
**Renten nach Auflageland**



**Renten nach Sektor**



**Renten nach Restlaufzeit**



**Produktdaten:** Stand 31. Juli 2023 (Quelle: Universal Investment)

	WKN	ISIN	TER	AuM	Min. Investment
<b>SDG Evolution Bonds</b>	A2AQZE	DE000A2AQZE9	0.96%	4.10	100 EUR

## Unsere Ausschlusskriterien

### Unternehmen:

Wir schließen Unternehmen mit Verstößen gegen die UN Global Compact Prinzipien und Unternehmen mit Aktivitäten in folgenden Geschäftsfeldern aus:

Ausschlusskriterium	Maximaler Umsatzanteil
- Massenvernichtungs- und kontroverse Waffen	
- Kohleförderung, -weiterverarbeitung & Dienstleistungen	
- High Risk Oil (Fracking, Arctic Drilling, Ölsande)	0%
- Stromerzeugung aus Atomenergie	
- Uranabbau	
- Embryonale Stammzellenforschung und Klontechnologie	
- Kohleverstromung	
- Ölförderung, -weiterverarbeitung und -verstromung	
- High Risk Oil (Dienstleistungen)	
- Herstellung und Vertrieb von Schlüsselkomponenten für AKWs	
- Biozide	5%
- Tierversuche	
- Gentechnik in der Nahrungsmittelproduktion	
- Zivile Waffen	
- Konventionelle Tabak Produkte und Alkohol	
- Unterhaltungsmedien (Gambling, Gaming, Pornography)	

### Staaten:

Staaten werden bei schwerwiegenden Kontroversen, Todesstrafe, Menschenrechtsverletzungen, fehlende Arbeitsrechte, Kinderarbeit, Korruption (laut Transparency International), Verstoß gegen Atomwaffensperrvertrag, hohes Rüstungsbudget, autoritäres Regime (laut Freedom House Ranking), Nichtratifizierung des Protokolls über biologische Sicherheit ausgeschlossen.

Der ESG Score wird von MSCI ESG berechnet:

Der ESG Scores basiert auf den ESG Ratings der Portfoliopositionen und dem Verhältnis der ESG Rating upgrades zu downgrades. Unser Mindest-ESG-Score-Ziel ist 9.0 (maximum 10).

Der SDG Impact wird von MSCI ESG berechnet:

Als SDG Impact wird der Umsatzanteil eines Unternehmens gemessen, der klar einem Nachhaltigkeitsthema zugeordnet werden kann. Diese Themen übersetzen wir in die 17 SDGs ohne die Impact Zahl zu verändern.

Die Carbon Intensität wird ebenfalls von MSCI ESG gemessen:

Die Carbon Intensität wird gemessen als CO2 Emission in Tonnen geteilt durch den Umsatz des Unternehmens. Diese Werte werden dann auf Fondsebene aggregiert.

Wir messen die Klimarisiken der Fonds mit Unterstützung der Firma [right. based on science \(https://www.right-basedonscience.de/\)](https://www.right-basedonscience.de/) **Das Ergebnis: Würden alle Unternehmen so wirtschaften, wie die in unseren Fonds, würde sich die Erde um weniger als 2 Grad Celsius erwärmen.**

Als "Benchmark" für unseren Anleihefonds nutzen wir den db x-trackers II ESG Corporate Bond UCITS ETF

Für unseren Mischfonds nutzen wir 70% des oben genannten Corporate Bond ETF und 30% des Aktien ETF iShares MSCI Europe ESG Screened (das spiegelt unsere langfristige Aktienquote von 30% wider)

Ausschließlich für professionelle Kunden und geeignete Gegenparteien geeignet. Nicht für Privatkunden.

#### Wichtige Hinweise & Haftungsausschluss

Die vorliegenden Informationen richten sich ausschließlich an professionelle Kunden bzw. geeignete Gegenparteien im Sinne des WpHG und sind nicht für Privatkunden bestimmt. Diese Werbemitteilung stellt keine Anlageberatung dar. Es wird keine Garantie für die Richtigkeit und Vollständigkeit der Informationen übernommen und jede Haftung für eventuelle Schäden abgelehnt, die sich aus der Verwendung und / oder Weitergabe dieser Informationen ergeben.

Die Angaben richten sich nur an Anleger in denjenigen Ländern, in denen der jeweilige Fonds zum Vertrieb zugelassen ist. Sie sind nicht zur Veröffentlichung oder Nutzung durch Personen oder Gesellschaften in einem Land bestimmt, in dem der Fonds nicht zum Vertrieb zugelassen ist. Insbesondere dürfen die Anteile des jeweiligen Fonds weder innerhalb der USA noch an oder für Rechnung von US-Staatsbürgern oder in den USA ansässigen US-Personen zum Kauf angeboten oder an diese verkauft werden. Die hier veröffentlichten Dokumente und die darin enthaltenen Informationen dürfen nicht in den USA oder in anderen Ländern, in denen keine Vertriebszulassung besteht, verbreitet werden.

Das Fondsportrait dient ausschließlich Informationszwecken und stellt keine Anlageberatung und keine Aufforderung zum Kauf oder Verkauf von Fondsanteilen dar. Alleinige Grundlage für den Anteilerwerb sind die Verkaufsunterlagen (Wesentliche Anlegerinformationen, Verkaufsprospekt, Jahres- und Halbjahresbericht) zum Fonds.

Verkaufsunterlagen zu allen Investmentvermögen der Universal-Investment sind kostenlos bei Ihrem Berater / Vermittler, der zuständigen Verwahrstelle oder bei Universal-Investment unter <http://www.universal-investment.com> erhältlich.

Der Fonds weist aufgrund seiner Zusammensetzung und seiner Anlagepolitik eine erhöhte Volatilität auf, d.h. die Anteilepreise können auch innerhalb kurzer Zeiträume erheblichen Schwankungen nach oben und nach unten unterworfen sein. Berechnungen oder Renditeangaben sind nicht als Ertragszusage zu verstehen; sie sind rein indikativ und beruhen auf Daten und Annahmen, die sich möglicherweise in der Praxis gar nicht, nur in anderer Ausprägung oder zu anderen Zeitpunkten realisieren lassen. Folglich besteht das Risiko, dass in der Realität niedrigere Renditen oder sogar Verluste bis hin zum Totalverlust erzielt werden. Die historische Wertentwicklung ermöglicht keine Prognose für die zukünftige Wertentwicklung.

Die ESG Portfolio Management GmbH mit Sitz in Frankfurt am Main ist ein inhabergeführtes Unternehmen mit Kernkompetenz in der bankenunabhängigen Beratung zu Kapitalmarktprodukten. Sie entwickelt maßgeschneiderte Lösungen für professionelle Investoren, um trotz eher geringer Risikobudgets nachhaltig auskömmliche Erträge zu generieren. ESG Portfolio Management ist Initiator und Berater der Fonds SDG Evolution Flexibel und SDG Evolution Bonds.

Die Informationen dürfen weder in Auszügen noch als Ganzes ohne schriftliche Genehmigung durch den Ersteller vervielfältigt oder an andere Personen weitergegeben werden.

ESG Portfolio Management is acting in the context of investment brokerage of and investment advice in financial instruments pursuant to Section 2 (2) No. 3 [and No. 4] of the German Securities Institutions Act ("WpIG") as a contractually tied agent pursuant to Section 3 (2) WpIG exclusively for the account and under the liability of AHP Capital Management GmbH, Weißfrauenstrasse 12-16, 60311 Frankfurt am Main, ("AHP"). In accordance with the legal requirements, AHP is obliged to inform its clients of the following information about "AHP Capital Management GmbH and its investment services: MiFID Information



**ESG Portfolio Management GmbH**  
Weißfrauenstraße 12-16  
60311 Frankfurt am Main  
+49 151 50408817  
[klein@esg-pm.com](mailto:klein@esg-pm.com)  
[www.esg-portfolio-management.com](http://www.esg-portfolio-management.com)